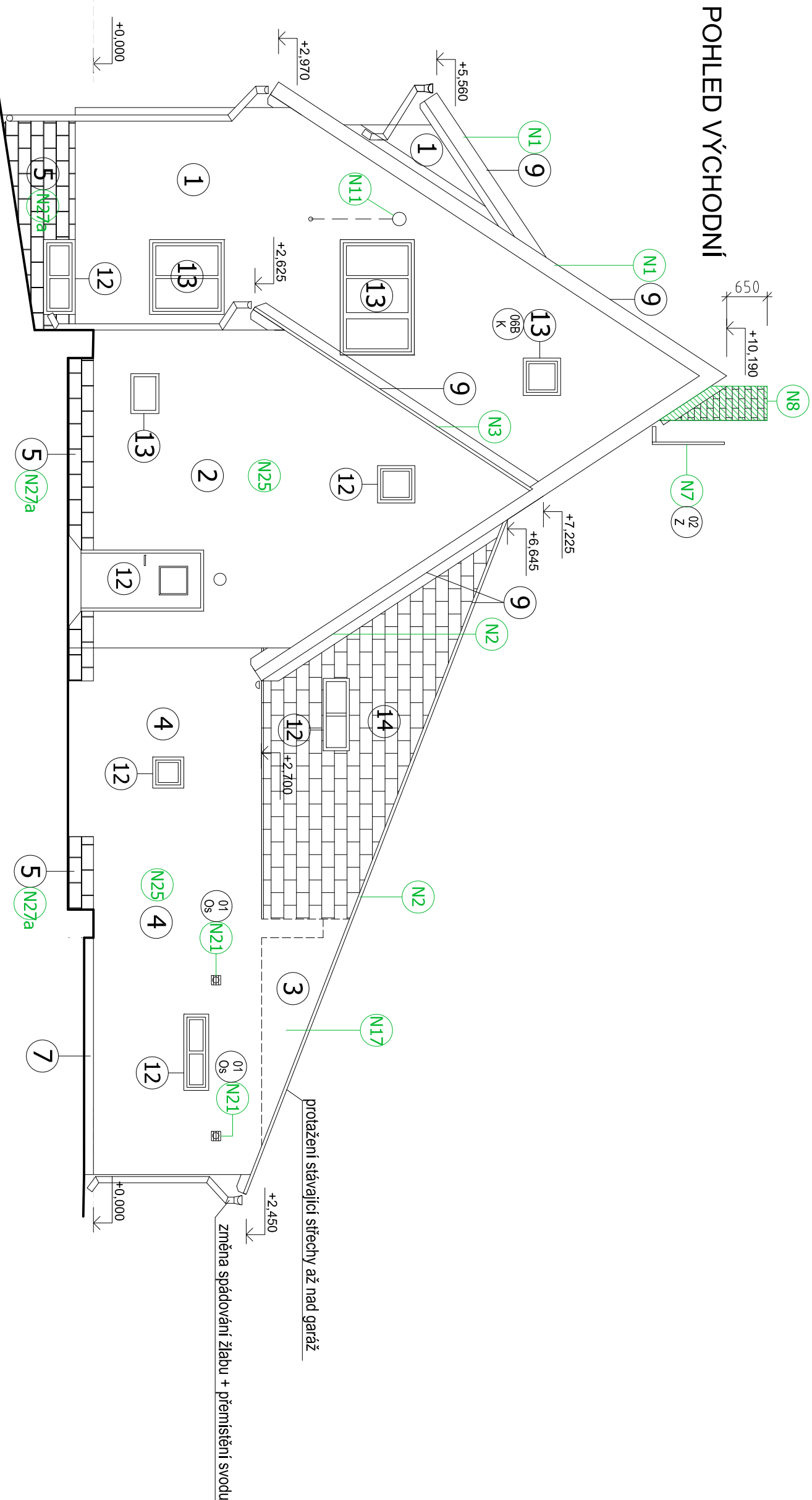


POHLED VÝCHODNÍ

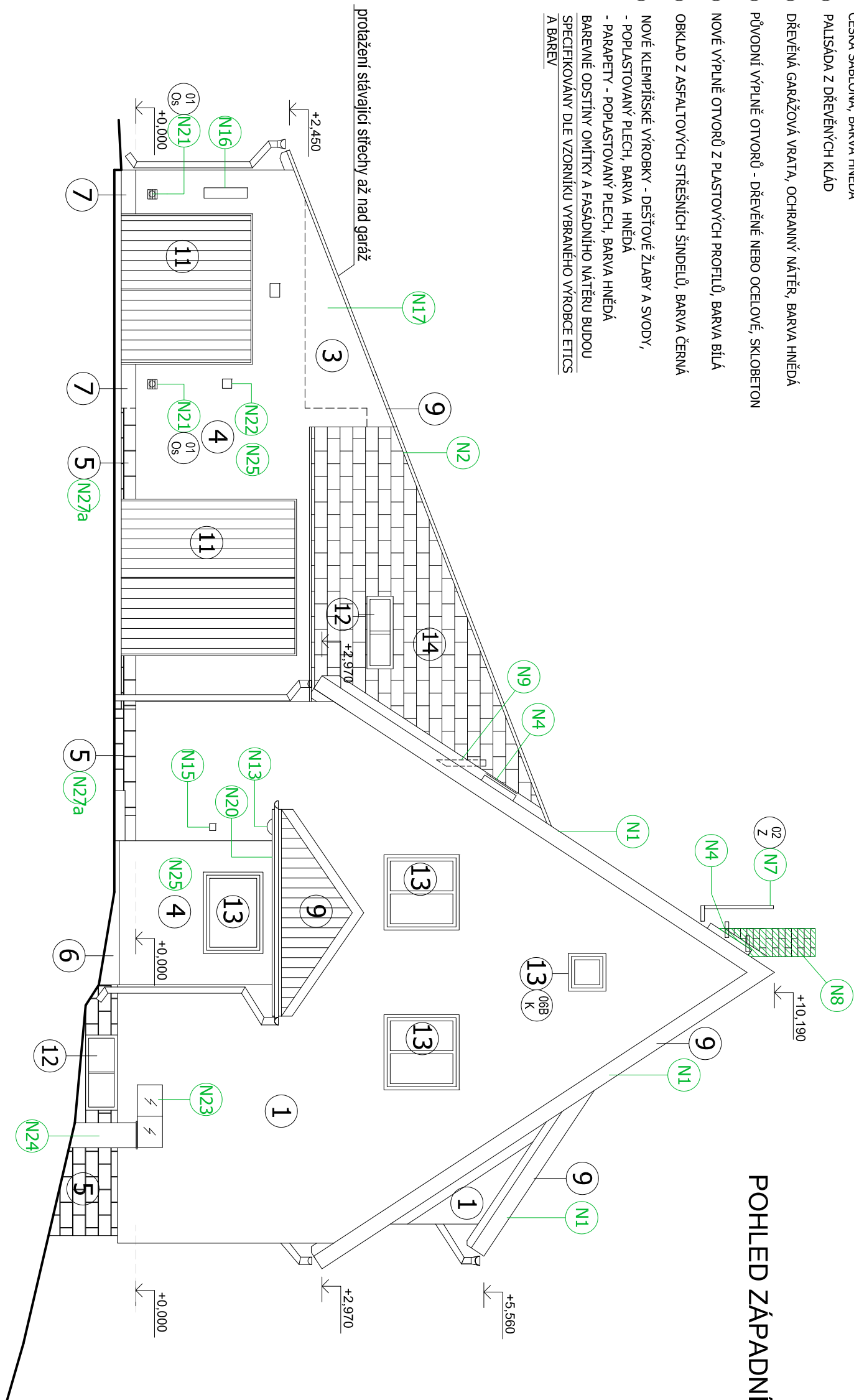


LEGENDA PLOCH:

- 1 ZATEPLOUJACÍ SYSTÉM ETICS MW TL-120(140) mm + TENKOVISITČÍ OMÍTKA, BARVA SVĚTLÉ BEŽOVÁ
- 2 OPRAVA STÁVAJÍCÍ OMÍTKY+NOVÝ NÁTĚR
BARVA SVĚTLÉ BEŽOVÁ
- 3 DOZDÍVKY Z PLYNOSILIKÁTKU + NOVÁ OMÍTKA S NÁTĚREM,
BARVA STŘEDNÍ BEŽOVÁ
- 4 OPRAVA STÁVAJÍCÍ OMÍTKY+ NOVÝ NÁTĚR
BARVA STŘEDNÍ BEŽOVÁ
- 5 STÁVAJÍCÍ SOKL - OPUKA, PŘESPÁROVÁNÍ
+ HYDROIZOBIZACI NÁTĚR
- 6 STÁVAJÍCÍ SOKL - MARMOLETT, ODŠTÍN SVĚTLÉ ŠEDÁ
- 7 STÁVAJÍCÍ BETONOVÝ SOKL
- 8 NEOBŠAZENO

- 9 NOVÁ STŘEŠNÍ KRYTINA, V LAKOCEMENTOVÝCH ŠABLON
ČESKÁ ŠABLONA, BARVA HNĚDÁ
 - 10 PALISÁDA Z DŘEVĚNÝCH KLAD
 - 11 DŘEVĚNÁ GARÁŽOVÁ VRÁTA, OCHRANNÝ NÁTĚR, BARVA HNĚDÁ
 - 12 PŮVODNÍ VÝPLNĚ OTVORŮ - DŘEVĚNÉ NEBO OCELOVÉ, SKLOBETON
 - 13 NOVÉ VYPLNĚ OTVORŮ Z PLASTOVÝCH PROFILŮ, BARVA BÍLÁ
 - 14 OBKLAD Z ASFALTOVÝCH STŘEŠNÍCH ŠINDELŮ, BARVA ČERNÁ
- KL NOVÉ KLEMPŘÍŘSKÉ VÝROBKY - DEŠŤOVÉ ŽLABY A SVODY,
- POPLASTOVANÝ PLECH, BARVA HNĚDÁ
- PAPAESTOVANÝ PLECH, BARVA HNĚDÁ
BARVENÉ ODSTŮPI OMIČKY A FASÁDNÍHO NÁTERU BUDOU
SPECIFIKOVANY DLE VZORNIKŮ VYBRANÉHO VÝROBCE ETICS
A BAREV


POHLED ZÁPADNÍ



LEGENDA:

- | | |
|-----|--|
| N1 | - NOVA, STŘEŠNÍ KRYTINA Z VLÁKNOCEMENTOVÝCH ŠABLON, SKLADBA (ST1)
- NOVÉ OP ECHOVANÍ, ZAČETNÍME HLBY, ODKAPNICE, OPEČHOVÁNÍ KOMINU, ZÁBYBY A STRODY, LEMOVÁNÍ STĚN)
- Z POPRÁSTOVANÉHO ELECHCHU
- ZACHYTVÁVČE SNEHU |
| N2 | - NOVA, STŘEŠNÍ KRYTINA Z VLÁKNOCEMENTOVÝCH ŠABLON, SKLADBA (ST2)
- NOVÉ OPLECHOVANÍ, ZAČETNÍME HLBY, ODKAPNICE, OPEČHOVÁNÍ KOMINU, ZÁBYBY A STRODY, LEMOVÁNÍ STĚN)
- Z POPRÁSTOVANÉHO ELECHCHU
- ZACHYTVÁVČE SNEHU |
| N3 | - NOVA, STŘEŠNÍ KRYTINA Z VLÁKNOCEMENTOVÝCH ŠABLON, SKLADBA (ST3)
- NOVÉ OP ECHOVANÍ, ZAČETNÍME HLBY, ODKAPNICE, OPEČHOVÁNÍ KOMINU, ZÁBYBY A STRODY, LEMOVÁNÍ STĚN)
- Z POPRÁSTOVANÉHO ELECHCHU
- ZACHYTVÁVČE SNEHU |
| N4 | - OSÁZENÍ NOVÝCH STŘEŠNÍCH OKEN A VÝLEZU VČETNĚ SYSTÉMOVÉHO LEMOVÁNÍ |
| N5 | - MONTÁŽ NOVÉHO HROMOSVODU V PLOŠE CELE STŘECHY |
| N6 | - MONTÁŽ NOVÉHO HROMOSVODU - SVISLÝCH SVODU |
| N7 | - MONTÁŽ SYSTÉMOVÝCH KOMINOVÝCH HLATEK VČ. ZÁBRADLÍ |
| N8 | - NOVA, VÝZDVIKA KOMINOVÝCH HLAV Z BILÝCH KOMINOVÝCH CHEL, VÝŠKA MÍN. 650 MM NAD HŘEBEN
450x450, V 2,2 m, 150x300, V 2,2 m
- PŘED VÝZDVIKOU BUDE PROVÉZENO PRODLOUŽENÍ KOMINOVÉ VLOŽKY V HLAVNÍHO KOMINÁ (0,5 m)
A NOVÉ VYVLADKOVÁNÍ KOMINÁ V PRADELNÍ DN 150 (cca 12,5 m)
- NEPOUŽÍVANÉ PRUDICHY BUDOU ZASLEPENY - 2 ks |
| N9 | - OSÁZENÍ PRÍVZDUŠNÝCH HLAVICE NA VÉTRÁCI POTRUBÍJ KANALIZACE (POD ÚROVNI STŘECHY) |
| N10 | - PROVEDENÍ HYDROLIZACE OKOLO PROSTUPU TV ANTĚNY |
| N11 | - ZPĚTNÁ MONTÁŽ INTERNETOVÉ ANTĚNY |
| N12 | - OSÁZENÍ NOVÝCH VSTUPNÍCH DVEŘÍ, VIZ TABULKA VÝROBKU |
| N13 | - ZPĚTNÁ MONTÁŽ SVÍTEL (4 ks), VČETNĚ ÚPRAVY ELEKTROINSTALACE (NOVA KRAVICE, PROPOLOVACÍ KABEL) |
| N14 | - ZPĚTNÁ MONTÁŽ OCELOVÉ MARKYZY |
| N15 | - ZPĚTNÁ MONTÁŽ VENKOVNÍ EL. ZASUVKY (1 ks) A VYPÍNAČE (1 ks) |
| N16 | - ZPĚTNÁ MONTÁŽ HASÍČHO PŘÍSTROJE |
| N17 | - NÁDEZDÍKA STĚN GARÁŽE, POROBETON TL.300 mm, AŽ PO ÚROVNEŇ BEDNĚNÍ STŘECHY (2 m3), VENKOVNÍ OMIKROVÝ SYSTÉM DOPORUČENÝ VÝROBCEM ZDÍVA TL.10-20 mm (DOPORUČATI SE STÁLMÁKCI OMIKROVÝ)
V MÍSTĚ STYKU STARÉHO A NOVÉHO ZDÍVA VLOŽÍ PRUH VYTUŽNÉ TKANINY
+ ELASTICKÝ PAROPROUSTNÝ FASÁDNÍ NÁTER (12 m2) |
| N18 | - DOPLETENÍ KONSTRUKCE KROVU STŘECHY NAD GARÁŽÍ (POZEDNICE, KROKVE, BEDNĚNÍ ZPŘEN NEBO OSB DESKY TL.18 mm, 28 m2) |
| N19 | - OSÁZENÍ PLASTOVÉ VÉTRÁČÍ MŘÍŽKY, 150x300 mm, S PROTÍHMÁZDOVOU SÍTKOU |
| N20 | - PALUBKOVÝ OBKLAD TL.12 mm + OCHRANNÝ LAZUROVÝ LAK |
| N21 | - PLASTOVÁ VÉTRÁČÍ MŘÍŽKA NA OTVOR DN 100 S PROTÍHMÁZDOVOU SÍTKOU, 8 ks |
| N22 | - OSÁZENÍ NOVÉHO VYPÍNAČE VENKOVNÍHO OSVĚTLENÍ DLE ČSN - VIZ PROJEKT ELEKTRO |
| N23 | - PŘEBROUŠENÍ A NOVÝ NÁTER PLECHOVÝCH DVĚŘEK ROZADĚČE |
| N24 | - NOVÝ NÁTER OMIKRY PILÍRKU ELEKTRO + VYBROUŠENÍ A NOVÝ NÁTER PLECHOVÉHO KRYTU PILÍRKU ELEKTRO |
| N25 | - OPRAVA STÁLMÁKCI OMIKRY cca 1% + NOVÝ ELASTICKÝ PAROPROUSTNÝ FASÁDNÍ NÁTER (110 m2) |
| N26 | - ÚPRAVA A ZPĚTNÁ MONTÁŽ OKENNÍ MŘÍŽE, PŘEBROUŠENÍ, NOVÝ NÁTER |
| N27 | - VENTILACIÍ PROSTUP PRO ODVÉTRÁNÍ KAN DN 100, SYSTÉMOVÝ |
| N28 | - HYDROFOLIZACIÍ DIFUZIZNÍ NÁTER OPUKOVÉHO SOKLU V 1 VÝSTVĚ, cca 32 m2 |

 $+0.000 = 287.70 \text{ m.n.m (BPV)}$

ZODP PROJEKTANT :	Ing. Radek Vondra
VYPRACOVANÉ :	Ing.Monika Pospíšilová
INVESTOR :	Povodí Labe, Vlna Nejedleho 95/118, Hradec Králové
MÍSTO :	Nahrotyň, A.Š.Llhoľa u Nahrotyň, p.č.381
ODDĚL :	D.1.1, Architektonicko-stavební řešení
<p>AKCE : VD Rozkoš – dům hrázového zatěplení budovy, rekonstrukce střechy a oplocení</p>	
NÁVRH – POHLEDY 1	 <p>pridos</p> <p>No Palace 648, Hradec Králové 11 tel./fax: 495539037, 004132 07 245 e-mail: pridosp@ncl.cz</p> <p>DATUM : 6/2015</p> <p>STUPEŇ : DPS</p> <p>MĚŘITMO : 1:75</p> <p>11</p>